

# Master

→ CHLADÍRENSKÁ PŘESTAVBA



## HLAVNÍ PARAMETRY/VÝHODY:

Požadovaná teplota +0°C, izotermická izolace FNA → síla stěny odpovídá normám ATP. Objem ložné plochy se zmenší z každé strany o cca 5-7cm.

Standardně přestavba zahrnuje: Překrytí těsnění na zadních a bočních dveřích, nástupové rohové lišty při bočních a zadních dveřích, zachované osvětlení ložné plochy, litou protiskluzovou podlahu.

Na vyžádání: Podlaha hladká, zachované kotvící oka, přídatné LED osvětlení a jiné.

Izolací ložné plochy vznikne hermeticky uzavřený jednolitý celek bez spojů a spár. Povrch laminát., lehký omyvatelný a dezinfikovatelný. Přestavba je vyrobena v souladu s dodržáním norem a postupů daných výrobcem vozidel RENAULT a podle norem ISO 9001:2008.

## ŠIROKÉ VYUŽITÍ V PRAXI:

potravinářské společnosti (ovoce/zelenina, pekaři, řezníci, distributoři mléčných výrobků, knedlíky, lokše, vejce, droží, houby, bagety, cukrovinky a jiné) distribuce nápojů (ovocné šťávy, vinaři, káva), přepravci hotvých jídel (pizza, krabičková dieta), farmaceuti (léky, léčiva, krevní deriváty, vzorky), přeprava čajů a speciálních bylinek, přeprava květů, přeprava živých zvířat, veterinární podniky, vodohospodářské podniky, pronájem vozidel, vozidla zdravotní služby, pohřební vozidla, pojízdné prodejny – vozidla na přímý prodej zboží – farmáři, družstva, taktéž přeprava starožitností a uměleckých děl a jiná speciální vozidla, speciální přestavby – kynologická vozidla a pod.

→ MRAZÍRENSKÁ PŘESTAVBA

## HLAVNÍ PARAMETRY/VÝHODY:

Požadovaná teplota -18°C, izotermická izolace FRC → síla stěny odpovídá normám ATP. Objem ložné plochy se zmenší z každé strany o cca 10cm.

Standardně přestavba zahrnuje: Přídatné mrazírenské boční i zadní dveře, nástupné rohové lišty při zadních i bočních dveřích, zachované osvětlení ložné plochy, litou protiskluzovou podlahu.

Na vyžádání: Podlaha hladká, zachované kotvící oka, přídatné LED osvětlení, termozávěsy na zadních dveřích místo přídatných mrazírenských dveří a jiné.

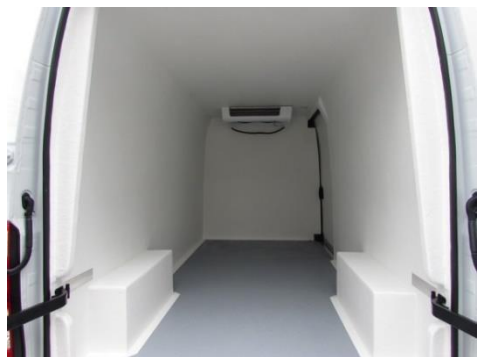
Izolací ložné plochy vznikne hermeticky uzavřený jednolitý celek bez spojů a spár. Povrch laminát., lehký omyvatelný a dezinfikovatelný. Přestavba je vyrobena v souladu s dodržáním norem a postupů daných výrobcem vozidel RENAULT a podle norem ISO 9001:2008.

## ŠIROKÉ VYUŽITÍ V PRAXI:

– přeprava mražených potravin, distribuce nápojů, přepravci hotových jídel, farmaceuti, veterinární podniky, vodohospodářské podniky, pronájem vozidel a jiná speciální vozidla.

# Master

## CHLADÍRENSKÁ / MRAZÍRENSKÁ PŘESTAVBA



### DOPLŇKY / TECHNOLOGIE



**ZÁZNAMNÍKY  
TEPLoty**



**NEZÁVISLÉ  
TOPENÍ**

**POLICOVÉ  
SYSTEMY**

**TERMOZÁVĚSY**



**KOTVÍCÍ LIŠTY**

hliníkové profily po bocích  
ložné plochy – na uchycení  
zboží

**ROZPĚRNÁ TYČ**

Uchycuje se do kotvících lišt,  
slouží ke stabilizaci zboží

**OKOPOVÁ LIŠTA**

gumová, hliníková, nerezová

**PŘEPRAVA MASA VE VÍSE**

dráhy + háky

**ZAPUSTĚNÍ STŘEŠNÍCH  
KONDENZAČNÍCH  
JEDNOTEK**

střechy H2



**AUTO-KLIMA BOHEMIA s.r.o.**

Náměstí T.G. Masaryka 41/4, 690 02 Břeclav

[www.klima-bohemia.cz](http://www.klima-bohemia.cz)